

Heart Land Ferry で行く

礼文島

北海道 りしりとう

稚内

礼文島だ!!

# 礼文島



# 日本最北の孤高の名峰 「利尻山」を望む

## CONTENTS

- 3 ハートランドフェリーおすすめの利尻島ルート
- 5 写真で見る利尻島の魅力
- 7 利尻島で楽しむアクティビティ
- 9 海と山を楽しむアクティビティ
- 11 利尻島をもっと楽しむイベント&グルメ
- 12 利尻島MAP
- 13 フェリーの紹介

ここで見られない絶景に出会う島、利尻島の  
山裾が海岸まで続く雄大な姿から  
「利尻富士」とも称される  
日本百名山の利尻山を中央に頂く  
利尻島ならではの魅力感じるアクティビティや  
グルメを堪能してみませんか？

船上からの利尻山。カモメがお出迎え。





ペン岬から撮影した風景

360°の大パノラマ!

気軽に絶景「ペン岬」

標高約93mのペン岬。展望台まで上らなくても、十分に絶景を楽しめます! 「利尻山」「青くてきれいな海でのウニ採り風景」「礼文島」など、海に囲まれた島ならではの景色です。

Start!!



車で約10分

「逆さ富士」を撮るならココ! 「姫沼」

晴れた日は、美しい利尻富士が湖面に映るので、「逆さ富士」が撮影できます! 風がなければ、どちらが本物の利尻山かわからなくなるくらい! 姫沼の周囲は約800m。遊歩道が整備されているので、気軽に散歩できますよ!

鳥のさえずりも聞こえるよ

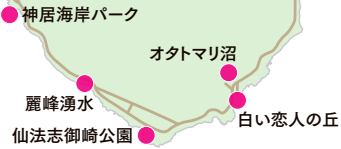
車で約25分

景色とグルメを楽しめる「オタマリ沼」



景色の中心は、やはり「利尻山」! でもオタマリ沼には、お土産物店や飲食店があるので、グルメを楽しむのもおすすめ。ウニ漁の時期(6月~9月頃)は、その日の朝採れたばかりのウニの軍艦巻きを食べられます。利尻島でしか飲めないミルピスも! [+11p]

車で約2分



景色・体験・グルメで利尻島を満喫!

夕食は、利尻島の海の幸を堪能!



日の入り時間はココで決まり!

「夕日ヶ丘展望台」

標高約56mの展望台。夏の時期は礼文島に沈んでいく夕日が見られます。沈む夕日の向かいには、赤く染まる利尻富士が!! 右下の島は、ウミネコのコロニー「ボンモシリ島」。

スターウォッチングに出发!

周りが海に囲まれ、灯りがほぼない利尻島は、スターウォッチングに最適。都会ではなかなか見られない、満天の星を見ることができます! ガイド付きで安心のスターウォッチングもおすすめです。



Finish!!

あのパッケージと同じ! 「白い恋人の丘」

名菓「白い恋人」のパッケージと同じ景色が見られる「白い恋人の丘」。ここでプロポーズをしたカップルの写真を鷺泊港フェリーターミナル観光案内所で見せると「プロポーズ証明書」がもらえます。



「神居海岸パーク」でウニ採り体験& 利尻昆布お土産づくり体験!

漁師さんと同じ道具を使ってウニ採り! 利尻昆布を食べて育ったウニは格別のおいしさ! 昆布お土産作りは、まるごと一本お土産にできる利尻ならではの体験です。



美味しい湧き水「麗峰湧水」

利尻島には無料名水スポットが3カ所ありますが、ここが一番アクセスが便利。利尻の大自然がつくる水はなめらかで飲みやすくおいしい。



車で約10分

車で約7分

「仙法志御崎公園」でアザラシにエサやり体験

かつて利尻山が噴火した際、海に流れ出した溶岩でできた特徴的な海岸の公園。ここではアザラシにエサやり体験がおすすめ! アザラシのいる天然プールに行く途中のお土産物店でアザラシ用のエサを購入して、あげよう!

※公園の向かいには「とろろ昆布」加工を見学できる加工直売店もあります!



車で約10分





Spring 春



Summer 夏



Autumn 秋



Winter 冬

写真で見る

# 利尻島の魅力

## 利尻島固有の花

リシリヒナゲシ  
(7月上旬～中旬)



ポタンキンバイ  
(7月上旬～中旬)

リシリアザミ  
(8月中旬～下旬)



### 仙法志御崎公園

海拔ゼロメートルから利尻山頂までの稜線が見られる貴重なスポットです。

Map:12p 1



### 富士野園地

6月～7月はエゾカンゾウが咲き乱れます。映画「北のカナリアたち」のロケ地にもなりました。

Map:12p 4

### 南浜湿原

日本では唯一ここだけに存在するといわれる珍しい湿原。(高層湿原と低層湿原が混在)ここでのバードウォッチングもおすすめです。

Map:12p 5



### 夕日ヶ丘展望台

見晴らしのいい展望台から美しい夕日を見ることができます。

Map:12p 6

### 脊形岬公園

キャンプ場もある公園で、6月頃はハマナスやエゾカンゾウが咲いています。

Map:12p 2



### 天然温泉 利尻ふれあい温泉

炭酸水素含有量が国内トップクラス。空気に触れると茶褐色に色が変化すると茶褐色に色が変化する泉質から「金の湯」とも呼ばれています。

Map:12p 3



### 利尻昆布漁

7月～8月に見られる風景。昆布漁許可の旗が揚がった晴天の日の早朝に行われます。



### オタマリ沼

平成30年8月に天皇、皇后両陛下が雄大な利尻山や草花などの自然を楽しみながら、散歩された場所です。

Map:12p 7



## かむい かいがん 神居海岸パーク

- 所在地/利尻町沓形字神居149-2 **Map:12p 8**
- 営業期間/5月1日~9月30日(予定)
- 営業時間/9:00~16:00
- 駐車場/あり
- https://rishiri-kamui.com
- お問い合わせ先/利尻町観光協会 TEL.0163-84-3622



### ウニ採り体験

- 船の上からウニを採り、その場でいただく贅沢! 漁師さんと同じ手法を体験できます。
- 料金/1,500円(1個/税込)
  - 所要時間/30~60分程



### 昆布お土産づくり体験

全国の高級料亭で使われている利尻昆布をまるごと一本使いオリジナルのお土産ができます。

- 料金/1,500円(税込)
- 所要時間/30分程
- 受付時間/10:00~15:30 (開始時間が決まっています)



利尻町マスコットキャラクター  
りしりん

利尻昆布から誕生した、りしりん。頭には「エゾカンゾウ」、背中には「ウニ」、お腹には「利尻山」。全国に利尻島をアピール中です。



### 磯遊び・かに釣り体験

上手に釣れるかな?!



磯は整備されているので、安全に海とのふれ合いを楽しめます。普段は体験できない「かに釣り」にもチャレンジしませんか?

- 料金/無料(道具無料貸出)

## ウニ種苗生産センター

(ウニの家)

- 所在地/利尻町沓形字種富町102 **Map:12p 9**
- TEL.0163-84-2345(利尻町役場)
- 営業期間/通年 ●定休日/土・日・祝
- 営業時間/9:00~16:00
- 駐車場/あり
- https://www.rishiri-plus.jp/unikko



### 利尻産ウニの秘密を知ろう!

施設内には大きな水槽が並び、ウニの子どもたちが暮らしています。ウニの秘密を知りながら、利尻の小さな海を楽しめます。

- 料金/無料



## せんぼうし みさき 仙法志御崎公園

- 所在地/利尻町仙法志字御崎 **Map:12p 1**
- TEL.0163-84-2345(利尻町役場)
- 駐車場/あり

エサは、プールに行く途中のお土産物店で販売してるよ!



海岸の天然プールにいるアザラシにエサをあげることができます。アザラシは近寄ってくるのでかわいいです。

- 料金/無料 (エサは1皿100円)
- 営業期間/5月中旬~9月下旬
- 営業時間/9:00~16:00

### アザラシにエサやり体験

## 利尻島で楽しむ

# アクティビティ



## 利尻島の駅

(島内に現存する最古の建物)

- 所在地/利尻町沓形字本町51 **Map:12p 10**
- TEL.0163-85-7755
- 定休日/火曜(4~9月)、月・火曜(10~3月)
- 駐車場/なし



### 海藻おしば体験

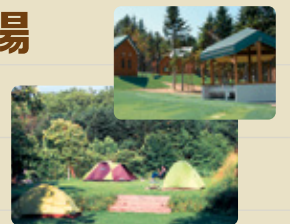
美しい海藻と野の花で、世界に一つしかないオリジナルのキーホルダーやしおりを作ませんか?

- 料金/ワンドリンク付き1,500円(中学生以下700円)
- 所要時間/20~30分程 ●体験受付/16:00まで
- ※臨時休業、時間変更あり。
- 事前のお問い合わせをおすすめします。



## キャンプ場

利尻島のキャンプ場は5カ所。朝から夜まで利尻の自然を満喫できます。



### ファミリーキャンプ場 ゆ〜に

- 所在地/利尻富士町霧泊字栄町
- 【期間中】TEL.0163-82-2166(管理棟)
- 【期間外】TEL.0163-82-1114 (利尻富士町役場)

- 営業期間/5月1日~10月31日
- 駐車場/あり

### 沓形岬公園キャンプ場

- 所在地/利尻町沓形字富士見町
- TEL.0163-84-2345(利尻町役場)
- 営業期間/5月1日~10月31日
- 駐車場/あり

### 北麓野営場

- 所在地/利尻富士町霧泊自然休養林内
- 【期間中】TEL.0163-82-2394(管理棟)
- 【期間外】TEL.0163-82-1114 (利尻富士町役場)

- 営業期間/5月15日~10月15日
- 駐車場/あり ●オートサイトあり

### 森林公園キャンプ場

- 所在地/利尻町沓形字富野
- 【期間中】TEL.0163-84-3551(管理棟)
- 【期間外】TEL.0163-84-2346 (利尻町役場)

- 営業期間/5月1日~10月31日
- 駐車場/あり

### 沼浦キャンプ場

- 所在地/利尻富士町鬼脇字沼浦
- TEL.0163-82-1114(利尻富士町役場)
- 営業期間/6月1日~9月30日
- 駐車場/あり







### サーフィン

利尻島の至る所に点在するサーフポイント。たくさんのポイントがあるので初心者から上級者まで楽しめます。

【おすすめの時期：9月～11月】

利尻自然ガイドサービス



### シーカヤック

目線の低いカヤックの上から、エメラルドグリーンの海の中で暮らす昆布やウニを観察できます。



利尻自然ガイドサービス

## 海と山を楽しむ Activity アクティビティ

### シーカヤックフィッシング



利尻自然ガイドサービス



利尻自然ガイドサービス

利尻島での釣りといえばサケとブリ。10月初めには毎年「利尻島サケ釣り大会」が開催されています。

### 利尻山登山

世界でも珍しい360°海に囲まれた独立峰。高山植物を見ながらの登山が楽しめます。標高1,721mの山頂では絶景が広がります。

### 間宮林蔵が利尻山に登ったという記録が!!

間宮林蔵は、江戸時代後期にサハリンが島である事を確認し、間宮海峡を発見した探検家です。利尻山からの景色を見て何を思ったのでしょうか。



### サイクリング

利尻島の自然をダイレクトに、気軽に感じられるサイクリング。サイクリングロードも整備されています。

【レンタサイクル情報】

- ホテル利尻 TEL.0163-84-2001
- 旅館雪国 TEL.0163-82-1046



ミニ情報 利尻島内では、路線バスに自転車積むことができます。

●お問い合わせ先/ 宗谷バス(利尻) TEL.0163-84-2550

### ポン山トレッキング

3つの百選を体感できるポン山(標高約444m)。日本百名山の「利尻山」を眺められ、日本名水百選の「甘露泉水」を味わえ、森林浴の森百選の「豊かな森」を歩ける、小さいけれどお得な山です。



### 日本名水百選 甘露泉水

自然の甘さを感じられる湧き水。 Map:12p 11

#### ガイド情報

施設名	電話番号	ホームページ
利尻自然ガイドサービス	TEL.0163-82-2295	<a href="http://www.maruzen.com/tic/guide/">http://www.maruzen.com/tic/guide/</a>
利尻はなガイドクラブ	TEL.0163-82-1882	<a href="https://www.rishiri-hanaguide.com/">https://www.rishiri-hanaguide.com/</a>
利尻礼文ガイドネット	TEL.0163-85-7675	<a href="https://www.rirenet.com/">https://www.rirenet.com/</a>
利尻・島ガイドセンター	TEL.0163-85-7718	<a href="https://www.rishiri-shimaguide.com">https://www.rishiri-shimaguide.com</a>
利尻島脊形ネイチャーガイドオフィス	TEL.0163-84-2561	<a href="http://www.kukuru.com/guide.html">http://www.kukuru.com/guide.html</a>
Island Time	TEL.090-5955-2746	<a href="http://telnet-rishiri.info/pr/island-time/index.html">http://telnet-rishiri.info/pr/island-time/index.html</a>

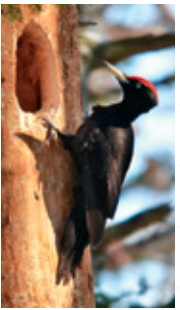
### 春におすすめのバードウォッチング

葉っぱが生い茂らない時期が狙い目!とても見つけやすい!

- おすすめの観察場所
- 森林公園
  - 姫沼 ●ポン山

### 天然記念物 クマゲラ

国の天然記念物に指定されているキツキ科のクマゲラ。鳴き声は「キョーン、キョーン」。



### 雪の妖精 シマエナガ



シマエナガは一年中利尻島にいますが、冬になると羽に空気を入れて寒さを防ぐので、「モフモフ」してかわいさが増します。まさに雪の妖精です!鳴き声は「ジュリ、ジュリ」。



ポン山や姫沼でよく出会うシマリス。利尻富士町のマスコットキャラクター「りっぶくん」と「りっぶちゃん」はシマリスの兄妹です。

シマリスにも会えるよ!

### 利尻島は冬のアクティビティも隠れた人気スポットです!

スノーボード、バックカントリー、スノーシュー、スノーモービル…。最高のパウダースノーを体感しませんか?近年は欧米からのお客様も増え、冬の利尻島にも注目が集まっています。

●お問い合わせ先/ 利尻自然ガイドサービス

### スノーシュー

冬にしか見られない美しい景色を見に、雪上の探検へ!



### バックカントリー (スキー・スノーボード)

利尻島の大自然を感じながら爽快な滑走を楽しむことができます。



利尻自然ガイドサービス





### 6月上旬開催

## 利尻島一周悠遊賢人G

利尻富士を仰ぎ見ながら、島一周約55kmを制限時間10時間以内でゆったりと走る大会です。



### 8月下旬開催

## 利尻島一周ふれあいサイクリング

利尻島の大自然の中、島一周する約60kmのコースを爽快にサイクリングするイベントです。



### 7月中旬開催

## みなとビアガーデン

ウニ採り・ウニむき体験やゲーム大会など、毎年さまざまなイベントが行われます。

### 7月下旬・8月上旬開催

## 利尻島まつり

夏の一大イベント。新鮮な海の幸を堪能できる屋台やアトラクションを楽しめます。



### 10月上旬開催

## 利尻島サケ釣り大会

利尻島の秋の一大イベント。もっとも重いサケを釣った方には、サーモンキング賞として賞金も!



### 8月中旬開催

## うにうにフェスティバル

飲食コーナーや特産物販売も実施。「小学生ウニむき大会」や「ウニの早食い大会」など地元ならではのイベントです。

その他のイベント情報

詳しくは、ハートランドフェリーのホームページをご覧ください。

# Event 利尻島を楽しむ Gourmet イベント & グルメ

### 利尻昆布

有名料亭でも使われている利尻島の名産品「利尻昆布」を使ったとろろ昆布、昆布焼酎、昆布塩などをお土産に。

●お問い合わせ先 / 利尻漁業協同組合 TEL.0163-82-1105

### ウニ(エゾバフンウニ)

6月からシーズンを迎える利尻島のウニ。エゾバフンウニは身がオレンジ色で濃厚な味が特徴です。

### エゾマワビ

10月～12月に水揚げされる、利尻昆布を食べて育ったアワビは粒も大きく身が締まり、コリコリとした食感。ミネラルたっぷりの利尻の海で育ったアワビです。

### 乳酸飲料ミルピス

50年ほど前から続く利尻島唯一のご当地ドリンク「ミルピス」。さらっとした飲み口は癖になる美味しさ。

●お問い合わせ先 / ミルピス商店 TEL.0163-84-2227

### 利尻っ子

利尻昆布の旨味が凝縮された、風味豊かな、ふわとろ食感のふりかけ。ご飯のお供にピッタリの一品。

●お問合せ先 / 利尻亀-オタマリ沼本店 TEL.0163-83-1361

### 天然ケイ素水リシリア

長い年月をかけて利尻島の大自然に育まれた湧き水。ほんのりした甘さをお楽しみください。

●お問い合わせ先 / 利尻名水ファクトリー TEL.0120-888-539

## Rishiri Island 利尻島 MAP

### 会津藩士の墓

江戸時代、北方警備にあたった会津藩士の供養のための墓碑です。

### ロナルド・マクドナルド 上陸記念碑

長崎で日本人通詞(通訳)たちに英語を教えた日本初の英語教師。野塚展望台に上陸記念碑があります。

### 沓形港 フェリーターミナル

時雨音羽詩碑

沓形岬公園

天然温泉 利尻ふれあい温泉

神居海岸パーク

### しぐれおは 時雨音羽詩碑

利尻町沓形生まれで“山は白金～月”で始まる童謡「スキー」の作詞家。沓形岬公園内に詩碑があります。

### 利尻町立博物館

ニシン漁の歴史や動物・植物など、自然分野の展示があります。

### 利尻島郷土資料館

利尻島の自然や歴史・文化などの詳細な展示があります。

🏕️ キャンプ場	♨️ 温泉
🏦 銀行	🚻 お手洗
📮 郵便局	♿ バリアフリーお手洗
🏪 ATM	🌿 ガソリンスタンド
🛒 コンビニ	📶 Wi-Fi



# フェリーの紹介

各フェリーターミナル内の案内図はこちら

稚内港



鷲泊港



沓形港

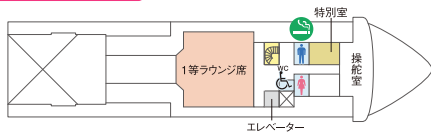


## サイプリア宗谷 *Cypria Soya*

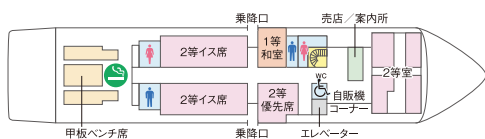


船名は、礼文島にのみ生息するレブンアツモリソウに因んで、アツモリソウの学名「サイプリベディウム」に、国・地域名の「IA」を合わせて命名。船体カラーは、コーポレートカラーの「濃藍色」と、北海道最北端の鮮やかな朝焼け・夕焼けを「茜色」で表現しました。

### 客室2階 - Aデッキ



### 客室1階 - Bデッキ



### 船舶概要

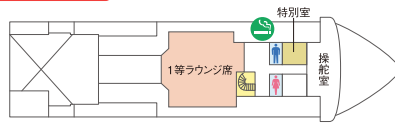
全長	95.70m	旅客定員	夏期/550名
巾	15.00m		夏期以外/475名
深さ	5.40m	車両搭載能力	8トントラック/21台
航海速度	19.6ノット		乗用車/55台
総トン数	3,555トン	就航	平成20年5月

## ボレアース宗谷 *Boreas Soya*

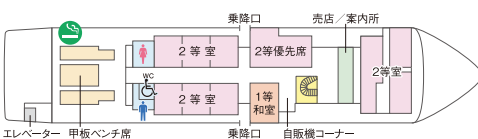


船名は、ギリシャ神話の「北風の神(ボレアス)」を意味し、宗谷地方の時に厳しく、遅く、大らかな自然の中を吹き渡る特有の北風をイメージして命名。最北の風を受けて、快適で安心感のある船旅をお約束します。

### 客室2階 - Aデッキ



### 客室1階 - Bデッキ



### 船舶概要

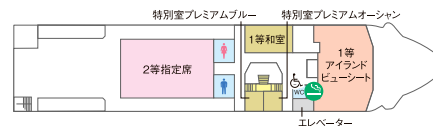
全長	95.70m	旅客定員	夏期/550名
巾	15.00m		夏期以外/500名
深さ	5.40m	車両搭載能力	8トントラック/21台
航海速度	19.7ノット		乗用車/55台
総トン数	3,578トン	就航	平成15年5月

## アマポーラ宗谷 *Amapola Soya*

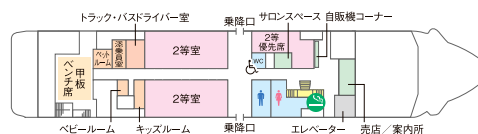


サイプリア宗谷、カランセ奥尻につづく島の花シリーズ第3弾のフェリー。船名は利尻島に自生する希少固有種の黄色い花「リシリヒナゲシ」に因み、ヒナゲシのスペイン語より命名。ヒナゲシの花言葉は「思いやり、いたわり」、本船はその心そのまま皆様に島々へご案内します。

### 客室2階 - Bデッキ



### 客室1階 - Cデッキ



### 船舶概要

全長	96.55m	旅客定員	夏期/550名
巾	15.00m		夏期以外/495名
深さ	5.50m	車両搭載能力	8トントラック/21台
航海速度	19.45ノット		乗用車/53台
総トン数	4,265トン	就航	令和2年2月4日

**ここに注目!** フェリー業界初! ポケモンデザインのキッズルーム・ベビールームが登場!



壁には隠れハートがあるよ!  
アローラロンとロンと一緒に船旅を楽しみませんか?



壁には隠れハートがあるよ!  
アローラロンとロンと一緒に船旅を楽しみませんか?

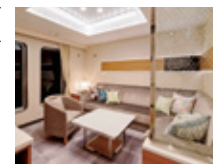
© 2020 Pokémon. © 1995-2020 Nintendo/Creatures Inc./GAME FREAK inc. ポケットモンスター・ポケモン・Pokémonは任天堂・クリエーション・ゲームフリークの登録商標です。

## 客室紹介 360°

スマートフォンでQRコードを読み込むと、客室内360度ビューを見ることができます。

### 特別室

豪華な内装の特別室。ご家族や大切な方と快適な船旅をお過ごしください。



### 1等ラウンジ席 1等アイランドビューシート

ゆったりとしたリクライニング座席でお過ごしいただけます。窓からの景色もお楽しみください。



### 1等和室

足を伸ばしてゆったりとお休みになれる客室です。マットレスと毛布、枕をご用意しておりますので、ごゆっくりお過ごしください。



### 2等指定席 アマポーラ宗谷のみ

事前に席を確保することができるので、時間に余裕を持ったご乗船ができます。



### 2等優先席(バリアフリー席)

ソファタイプの席や、車いすのまま安心してお過ごしいただけるスペースがある客室です。



### 2等室

広々としたカーペット敷きのオープンスペースです。到着までのひとときをゆっくりとお寛ぎください。



### ベビールーム アマポーラ宗谷のみ

明るく快適なお部屋でベットと一緒に船旅をお楽しみいただけます。



## オリジナルグッズ

スタンプやマスクングテープなど、ハートランドフェリーオリジナルグッズも船内に販売中です。



※掲載商品の取扱いを中止する場合がございますのでご了承ください。



